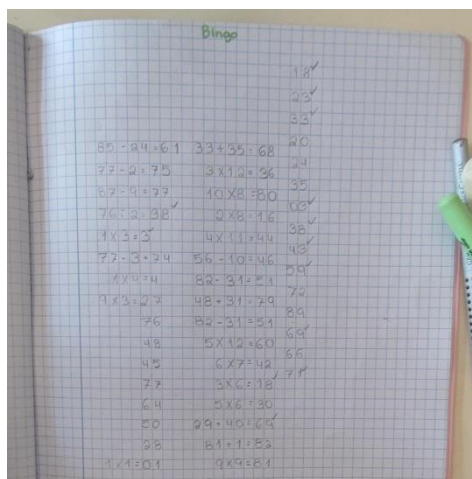


Cálculo Mental no Centro Escolar do Areeiro

No dia 16 de maio de 2022, em contexto de estágio curricular, na turma do 4.º ano, do Centro Escolar do Areeiro, as estagiárias Andreia Oliveira, Inês Simão e Vanessa Mateus, alunas do Mestrado em Ensino do 1.º CEB e Português e História e Geografia de Portugal no 2.º CEB e do Mestrado em Ensino do 1.º CEB e Matemática e Ciências Naturais no 2.º CEB da Escola Superior de Educação do Instituto Politécnico de Coimbra, utilizaram a plataforma *Hypatiamat*, recorrendo à *applet* “Loto SAMD”, de forma a desenvolver o cálculo mental.

A plataforma *Hypatiamat* é utilizada recorrentemente nas aulas de Matemática, visto que as professoras estagiárias reconhecem variadíssimas potencialidades na utilização deste artefacto tecnológico. Contudo, na sua utilização existiram alguns constrangimentos, nomeadamente o facto de apenas existir um computador na sala de aula, que dificulta o trabalho autónomo que esta plataforma permite desenvolver.



As professoras estagiárias decidiram utilizar a *applet* “Loto SAMD”, na medida em que verificaram dificuldades no cálculo mental da turma. Esta *applet* permite desenvolver o cálculo mental para a adição, subtração, divisão e multiplicação. Devido às limitações já mencionadas, os alunos registaram as operações e os respetivos resultados, nos cadernos diários, de forma individual. Esta estratégia permitiu o aumento da motivação de cada um para alcançar o resultado correto o mais rápido possível.



Desta forma, foram desenvolvidas estratégias, tais como: adição por ordens, compensação para obter a dezena, decomposição e associação para obter múltiplos de 10, compensação para igualar as ordens das unidades do aditivo e do subtrativo e decomposição de um dos fatores.

As professoras estagiárias concluíram que a plataforma *Hypatiamat*, nomeadamente a *applet* “Loto SAMD” constitui uma mais-valia para o desenvolvimento do cálculo mental.

[Pelas alunas, Andreia Oliveira, Inês Simão e Vanessa Mateus, 1.º ano mestrado em Ensino do 1.º CEB e Português e História e Geografia de Portugal no 2.º CEB e do Mestrado em Ensino do 1.º CEB e Matemática e Ciências Naturais no 2.º CEB]