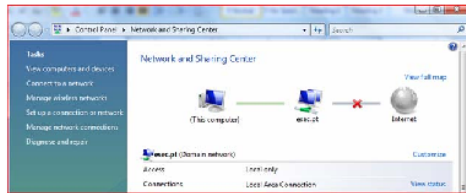
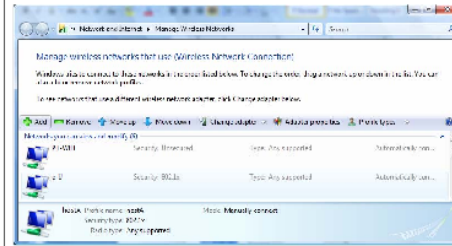


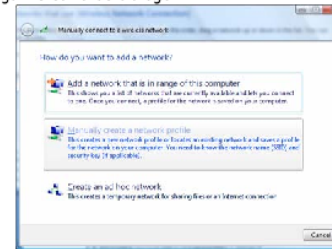
1) Abrir as ligações de rede a partir da sequência de botões: **Iniciar / Painel de controlo / Centro de rede e partilha.**



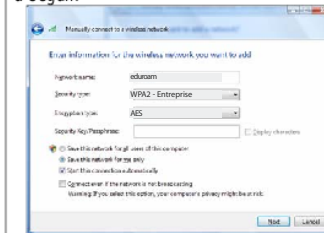
2) Escolha a opção **Gerir redes sem fios:**



3) Escolha a opção **Adicionar** e será apresentado a seguinte caixa de diálogo:

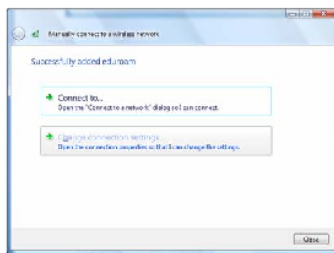


4) Escolha a opção **Ligar manualmente a uma rede sem fios** e efectue a configuração da ligação como é apresentado a seguir:

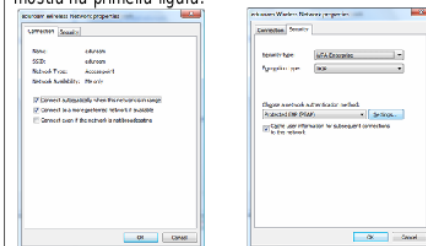


Nome da rede (SSID): **eduroam**
Tipo de Segurança: **WPA2 - Enterprise**
Tipo de Encriptação: **AES**

5) Pressione o botão **Seguinte** e será efectuado o registo da nova configuração. É altura de configurar os parâmetros de segurança. Pressione **Alterar definições de ligação.**

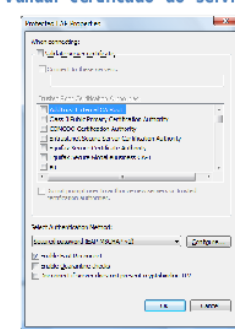


6) Na nova caixa diálogo apresentada, seleccione as primeiras duas opções, no separador **Ligação**, tal como se mostra na primeira figura.



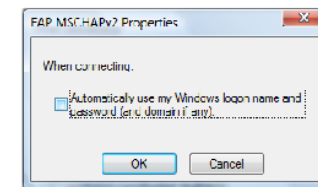
No separador **Segurança**, confirme que está seleccionada a opção de autenticação **EAP protegido (PEAP)** e que a opção de gravar as informações do utilizador está seleccionada para que não seja necessária a introdução dos dados utilizador /password na próxima vez que se tente ligar à eduroam.

7) Na caixa de diálogo de propriedades do **EAP protegido (PEAP)**, agora apresentado, deverá desactivar a opção **Validar certificado do servidor**, confirmar o modo de autenticação **Protegido por palavra-passe EAP-MSCHAP v2**.



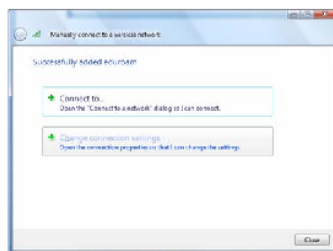
Após a verificação destes dados, pressione o botão **Configurar** para o próximo passo.

8) Na janela de propriedade **EAP-MSCHAPv2**, agora apresentada, deverá **desactivar** a opção **Utilizar automaticamente o nome de início de sessão e a palavra-passe do Windows (e domínio se existente).**

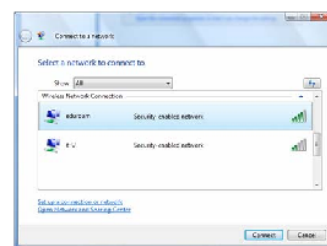


Pressione **Ok** para fechar esta janela e para completar os últimos passos da configuração.

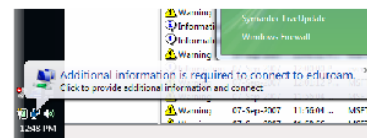
9) De volta à janela anterior, é altura de executar a opção **Ligar a...**



10) Na janela apresentada, verifique se a rede **eduroam** está disponível, seleccione essa entrada e pressione o botão **Ligar**



11) Será necessário introduzir as suas credenciais de utilizador da ESEC para poder aceder a esta rede. Execute um "click" no balão que lhe é apresentado.



As credenciais necessárias para a rede eduroam são:
Nome de utilizador: **<utilizador>@esec.pt**
Palavra-passe

12) Após a inserção correcta das credenciais, o acesso através de 802.1x/P EAP na rede wireless eduroam da ESEC fica activo.

