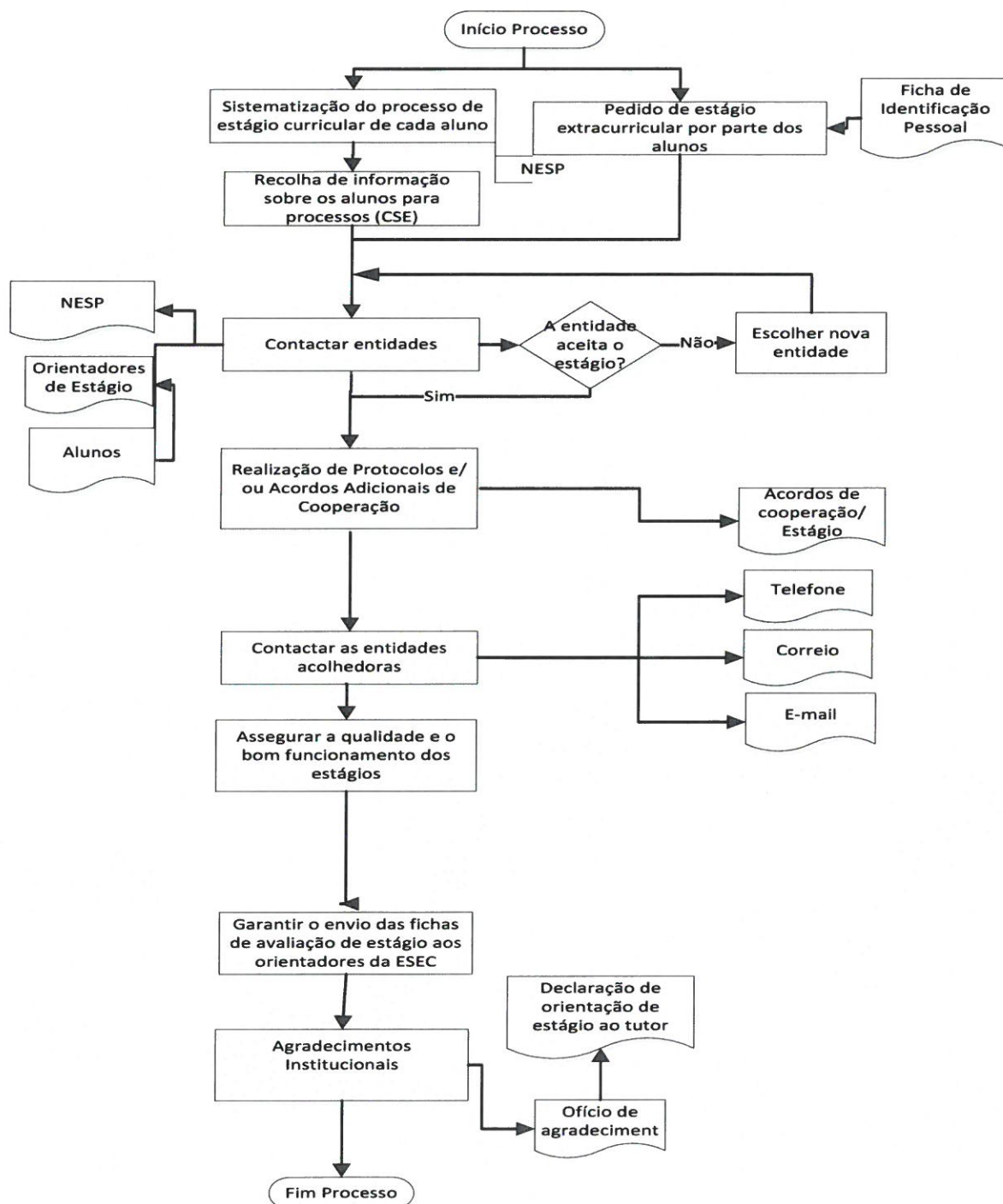


Objectivo: Definir o processo de Estágio: Estágios Curriculares e Extracurriculares, de âmbito nacional, para alunos estrangeiros e âmbito internacional.

Fluxograma:



Descrição:

A gestão dos processos de estágio é uma tarefa da responsabilidade do Núcleo de Estágios e Saídas Profissionais (NESP) e obedece a um conjunto de regras e normas de funcionamento que devem ser respeitadas e que se encontram sistematizadas nos respectivos regulamentos de estágio dos cursos.

A sistematização do processo de estágio curricular de cada aluno é feita com base numa recolha de informação no Sistema Integrado de Gestão do Ensino Superior, módulo CSE (Módulo de Controle de Sistema de Ensino central da gestão académica da instituição) e dos professores responsáveis, através dos seguintes documentos:

- Programas e Regulamentos de Estágio dos diversos cursos leccionados na ESEC, de acordo com a aprovação em Conselho Científico;
- Listagem actualizada dos alunos inscritos na unidade curricular de Estágio e Professor Orientador correspondente;
- Listagem de empresas e instituições com perfil adequado para receber alunos estagiários

O NESP realiza no início do ano letivo um sessão de esclarecimento sobre o processo de estágio junto dos alunos finalistas. A cada aluno é entregue uma Ficha de Estágio, na qual constam os dados referentes aos alunos e às entidades acolhedoras, a qual os alunos devem entregar no NESP até 15 dias antes do início do estágio.

O 1º contacto estabelecido com as entidades acolhedoras é oficializado, através de um pedido formalizado por escrito e assinado pelo(a) Vice-Presidente responsável pela coordenação do NESP e dirigido à instituição.

O Acordo de Estágio Curricular é elaborado um para cada aluno, contendo os direitos e/ou deveres de cada uma das partes envolvidas no processo, tendo em conta as especificidades de cada um dos Cursos.

No caso dos estágios extracurriculares, são os alunos interessados ou um professor do curso que realizam o primeiro contacto com o NESP. Neste primeiro contacto de manifestação de interesse na realização de um estágio extracurricular, os alunos preenchem a Ficha de Identificação dos Alunos- Estágio Extracurricular. O NESP envia um ofício a formalizar o pedido de estágio para as instituições e após a aceitação envia o Acordo de Estágio Extracurricular.

Os Acordos de estágio são sempre enviados juntamente com um ofício com o nome do aluno estagiário e com a ficha de avaliação do estágio, a qual contém os parâmetros de avaliação para que o supervisor da instituição possa avaliar o desempenho do estagiário durante o período de estágio, tendo em conta as especificidades de cada um dos Cursos.

As entidades acolhedoras são contactadas, sempre que necessário, para que todas as questões relacionadas com os estágios fiquem salvaguardadas.

A referida ficha é recebida no NESP ou entregue diretamente ao orientador do estágio na ESEC, sendo o seu conteúdo incluído na classificação final da unidade curricular de estágio de acordo com o estabelecido no regulamento de estágio de cada curso.

No final dos estágios curriculares o NESP procede ao envio de uma carta de agradecimento a cada uma das instituições acolhedoras e procede também ao envio de orientação de Estágio Curricular. É, nesta fase, solicitado a cada instituição que preencha o Questionário de Avaliação do Serviço Prestado pelo NESP, bem como uma ficha de acolhimento de estágio curricular para preenchimento e envio ao NESP, caso pretendam receber estagiários no ano letivo seguinte.

Notas:

a) Relativamente aos estágios curriculares realizados por alunos estrangeiros em Portugal e pelos alunos da ESEC no estrangeiro, o processo é conduzido de forma semelhante ao dos estágios de âmbito nacional, tendo o aluno que preencher as fichas de avaliação respetivas, sendo os documentos associados ao estágio elaborados em inglês, francês ou espanhol.

A IT-02-06 relativa aos estágios curriculares encontra-se disponível em em <http://www.esec.pt/nesp>